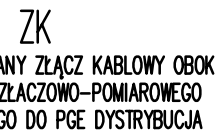
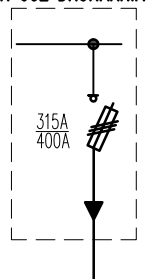


ZKP

$P_i = 216,3 \text{ kW}$ $P_o = 110,0 \text{ kW}$ $I_o = 171,4 \text{ A}$



$$\begin{aligned} P_i &= 216,3 \text{ kW} \\ P_o &= 110,0 \text{ kW} \\ I_o &= 171,4 \text{ A} \end{aligned}$$

		LEM Studio Architektoniczne Sp. z o.o. ul. Zabłocie 39, 30-701 Kraków NIP: 676-238-36-75 / REGON: 120753070 KRS:0000311257 tel: +48 12 296 02 71 / biuro@kvp.pl	
Obiekt	Państwowa Szkoła Muzyczna	Nr projektu	21-01
Inwestor	Państwowa Szkoła Muzyczna I stopnia im. Michała Kleofasa Ogińskiego w Miechowie ul. Gen. Wł. Sikorskiego 15B, 32-200 Miechów	Data	09-2021
Lokalizacja	Miechów ul. Sienkiewicza 32a dz. nr ewid. 378/5 z obrębu 0001 Miechów		
Branża	INSTALACJE ELEKTRYCZNE		rewizja
Faza	PROJEKT WYKONAWCZY	numer uprawnień	podpis
Projektował	mgr inż. Piotr Kapuściński	338/2001	
Sprawdzający	inż. Antoni Słaboń	435/87	
Treść rysunku	SCHEMAT ZASADNICZY UKŁADU ZASILANIA.		Nr rys: E-1
			Skala:

UWAGA: Prawa Autorskie zastrzeżone – LEM Studio Architektoniczne sp. z o.o.
Wszystkie wymiary należy sprawdzić na budowie! W przypadku użycia nazwy produktu bądź producenta dopuszcza się zastosowanie materiału równoważnego pod względem parametrów technicznych i funkcji jakiejś ma słuzyc.